

# Creare un marchio

Per eseguire questo lavoro abbiamo usato PSPX2.

Esiste anche una versione realizzata con PSP7 che puoi trovare a questo link:

[Creare un marchio - PSP7](#)

Materiale occorrente:

Farfalla 1	<a href="#"><u>scarica</u></a>
Farfalla 2	<a href="#"><u>scarica</u></a>
Font A&S Harliquin (per l'uso vedi <a href="#"><u>Malizia&gt;Utilizzare i fonts</u></a> )	<a href="#"><u>scarica</u></a>

Porta con te il segnaposto.  
Ti aiuterà a seguire meglio il tutorial.



Script da [Dynamic Drive](#)

Per ottenere il Marchio abbiamo seguito due procedimenti.

[PRIMO PROCEDIMENTO](#)



Il creatore del sito Designsbyjoy ci ha dato gentilmente il permesso di preparare questo lavoro ispirandoci ad uno simile da lui realizzato.

Vai su File>Nuova e apri una Nuova immagine Dimensioni 300 x 300, Sfondo raster, Colore Trasparente.

Clicca sullo strumento Testo .

Nella barra delle Opzioni, se non la vedi premi F4, imposta come segue:



Nella finestra Materiali, se non la vedi premi F6, imposta un colore qualsiasi come Proprietà sfondo (1):

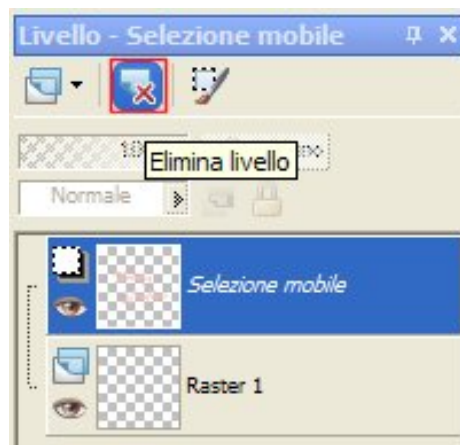


(vedi il tutorial [Impostare un colore pieno](#))

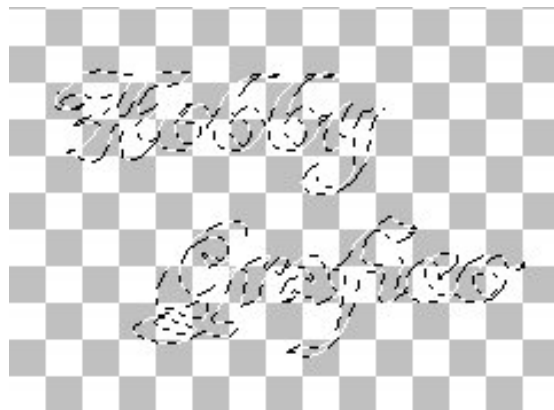
Clicca sulla tela, nella finestra Immissione testo digita il testo e clicca su Applica.

Premi F8 per far aprire la finestra Livello.

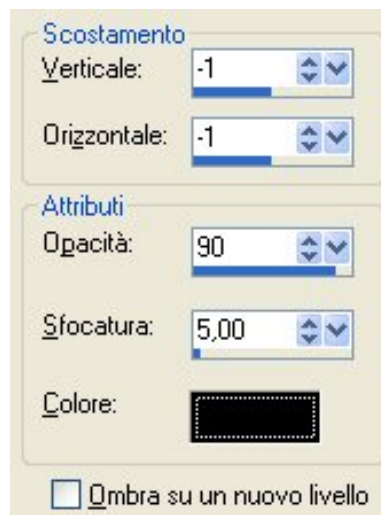
Clicca sull'icona Elimina livello:



Ti resterà il testo trasparente con il Contorno mobile:



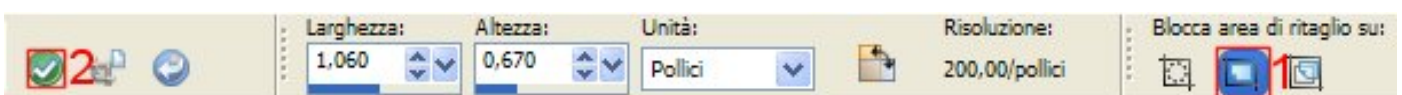
Vai su Effetti>Effetti 3D>Sfalsa ombra e imposta come segue:



Vai su Selezioni>Deseleziona.

Digita R per attivare lo strumento Taglierina.

Nella barra delle Opzioni clicca sull'icona Blocca area di ritaglio su >Livello Opaco (1), poi su Applica (2) per ritagliare:



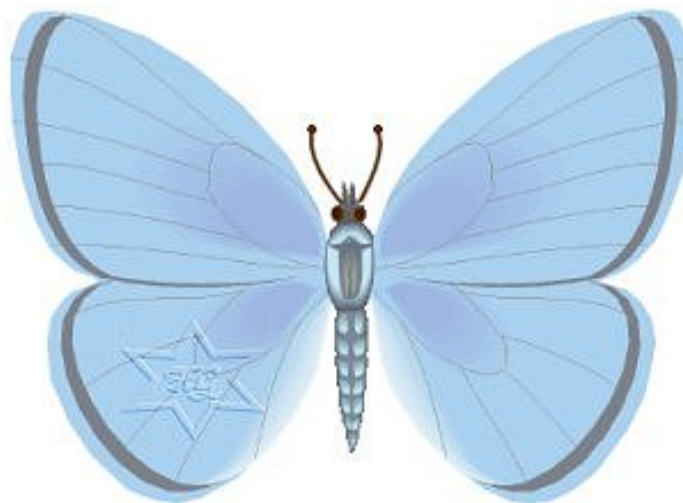
Vai su File>Salva come e, nella finestra Salva con nome, nomina il file e salvalo in formato psp.

### USO DEL MARCHIO

Quando avrai terminato di realizzare un tuo nuovo lavoro aprirai questa immagine, la ridimensionerai con gli appositi strumenti e la unirai come Nuovo livello al livello o a tutti i livelli del tuo lavoro:

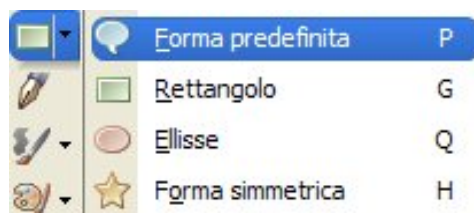


### SECONDO PROCEDIMENTO

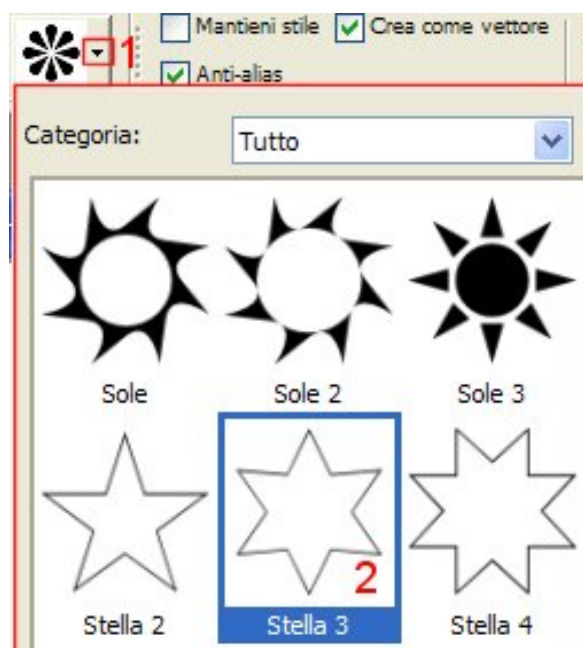


Vai su File>Nuova e apri una Nuova immagine Dimensioni 300 x 300, Sfondo raster, Colore Bianco.

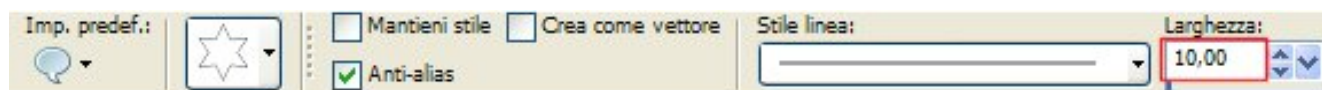
Prendi lo strumento Forma predefinita:



Nella barra delle Opzioni, se non la vedi premi F4, clicca sulla freccia (1) e nella finestra Categoria scegli Stella (2):



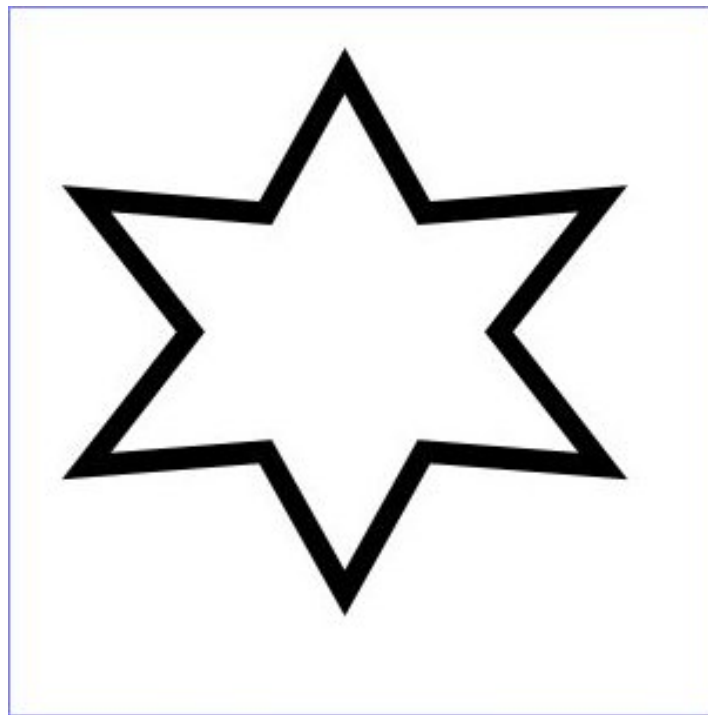
Imposta lo strumento come segue:



Nella finestra Materiali, se non la vedi premi F6, imposta il Nero come Proprietà primo piano e setta come Trasparente la casella Proprietà sfondo:



Clicca sulla tela, posizionati un pò in alto a sinistra, tieni premuto il tasto sinistro del mouse e disegna la tua stella.



Clicca sullo strumento Testo .

Nella barra delle Opzioni imposta come segue:



Clicca sulla freccia Inverti materiali per avere il colore Nero come Proprietà sfondo:



Clicca sulla tela, nella finestra Immissione testo digita il testo e clicca su Applica.

Posizionati sul testo e, quando compare il simbolo dello strumento Sposta, tieni premuto il tasto sinistro del mouse e sistema il testo al centro della stella:

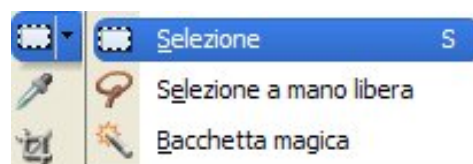


Vai su Selezioni>Deseleziona.

Vai su Effetti>Effetti di trama>Rilievo e otterrai questa immagine:

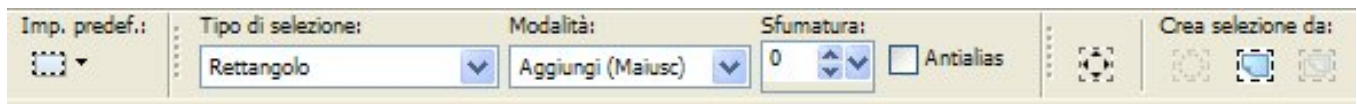


Prendi lo strumento Selezione:



Imposta come segue:





Posizionati sulla tela e, tenendo premuto il tasto sinistro del mouse, contorna l'immagine:



Vai su Immagine>Ritaglia la selezione.

Premi F12, nella finestra Salva con nome nomina il file, scegli il formato psp e clicca su Salva.

## USO DEL MARCHIO

Puoi inserire il marchio in due modi

### **MODO A**

Apri l'immagine Farfalla2.

Apri l'immagine del marchio, vai su Modifica>Copia, clicca sull'immagine e vai su Modifica>Incolla come nuovo livello.

Vai su Immagine>Ridimensiona e imposta un valore che ti consenta di ottenere la grandezza che ti serve:



Dimensioni in pixel

	Originale	Nuovo
Larghezza:	450	30
Altezza:	350	30

Percentuale

☒ Impostazioni avanzate

☒ Tipo di ricampionamento: Dimensione ottimale

Messa a fuoco

Più sfumato  Più nitido 50

☐ Mantieni dimensioni di stampa originali

☒ Mantieni proporzioni: 1,2857 a 1

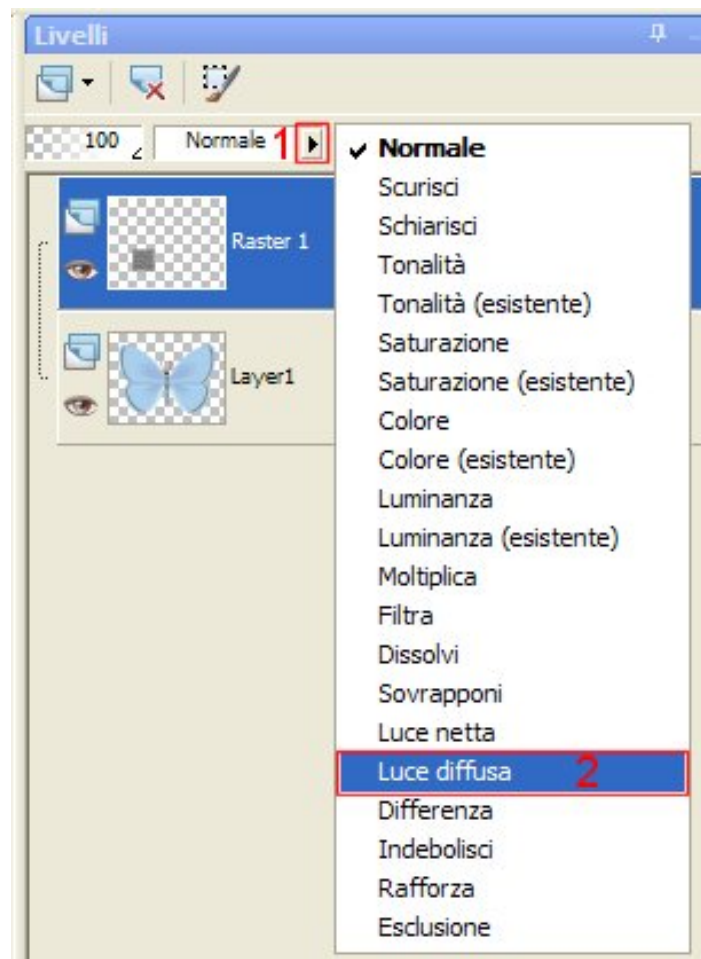
☐ Ridimensiona tutti i livelli

Digita M per attivare lo strumento Sposta e usalo per posizionare il marchio:

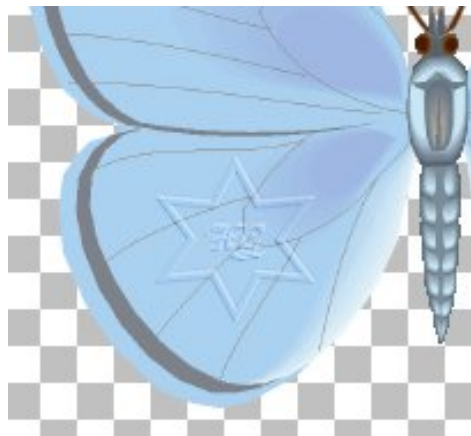


Premi F8 per far aprire la finestra Livello.

Clicca sulla freccia (1) e nella finestra che si apre scegli Luce diffusa (2):



Il marchio si fonderà con l'immagine:

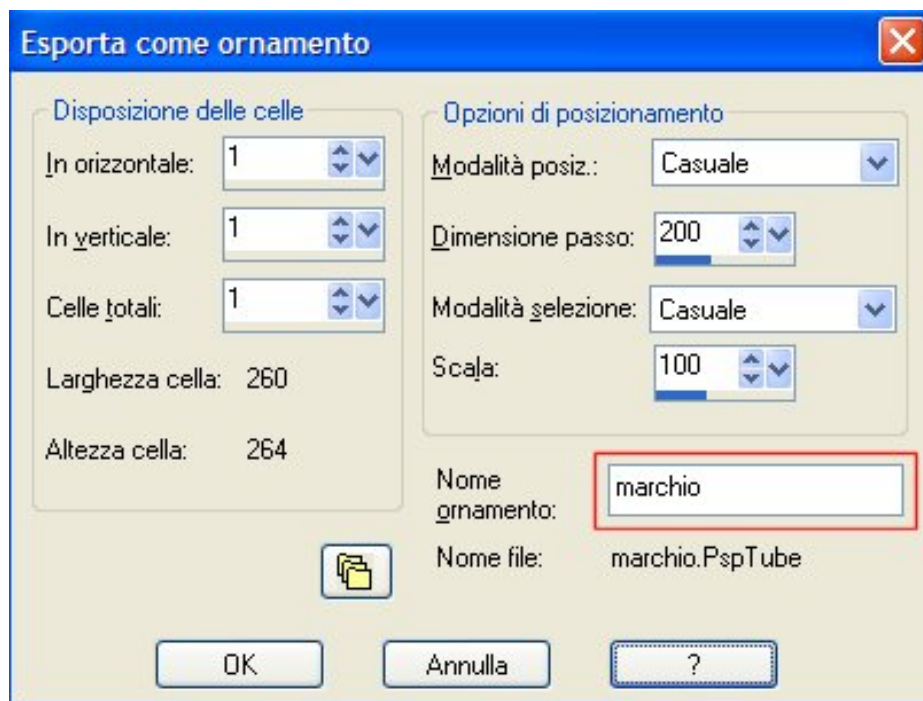


Vai su Livelli>Unisci>Unisci visibile.

## MODO B

Apri l'immagine del marchio che hai preparato e salvato in formato psp.

Vai su File>Esporta>Come ornamento e nella finestra che si apre alla voce Nome Ornamento scrivi un nome che identifichi il marchio:



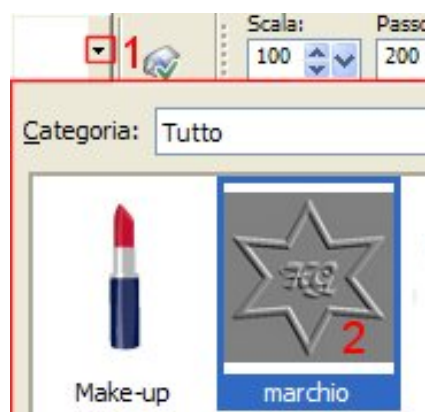
Apri l'immagine Farfalla2.

Vai su Livelli>Nuovo livello raster e clicca OK nella finestra che si apre.

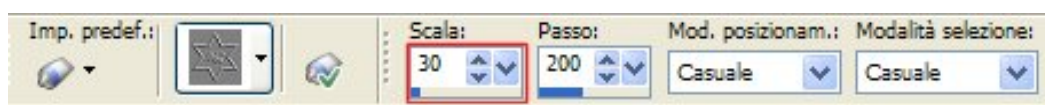
Premi F8 per far aprire la finestra Livello.

Prendi lo strumento Ornamento .

Nella barra delle Opzioni, se non la vedi premi F4, clicca sulla freccia (1) e, nella finestra Categoria, scegli Marchio (2):



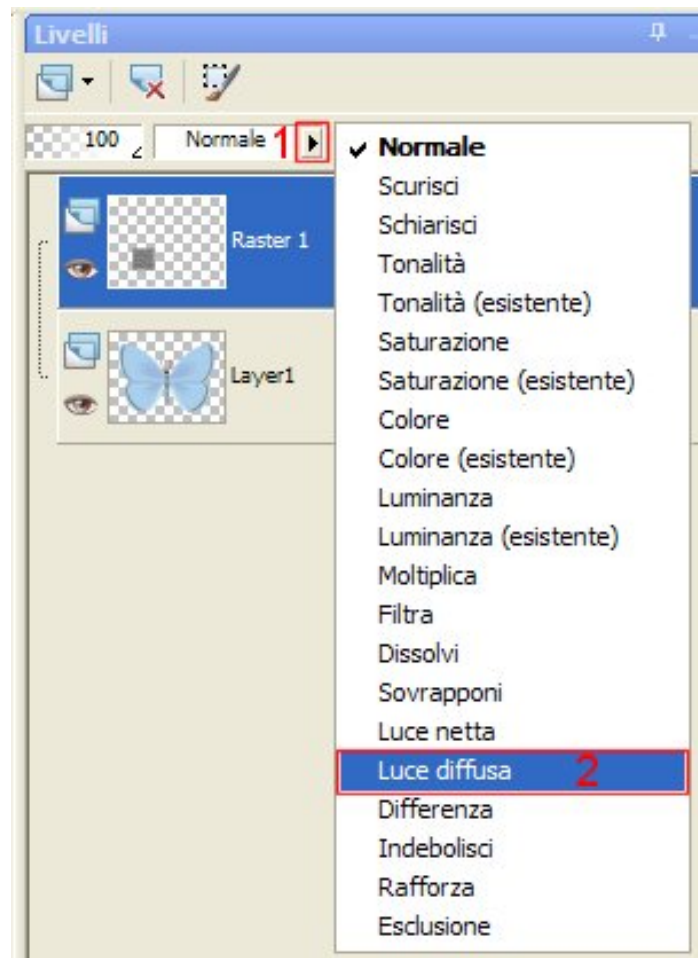
Imposta come segue agendo sul valore di Scala per ottenere la dimensione ottimale del marchio:



Posizionati sull'immagine e clicca per applicarlo:



Nella finestra Livelli clicca sulla freccia (1) e, dal menù che si apre, scegli Luce diffusa (2):



Il marchio si fonderà con l'immagine:

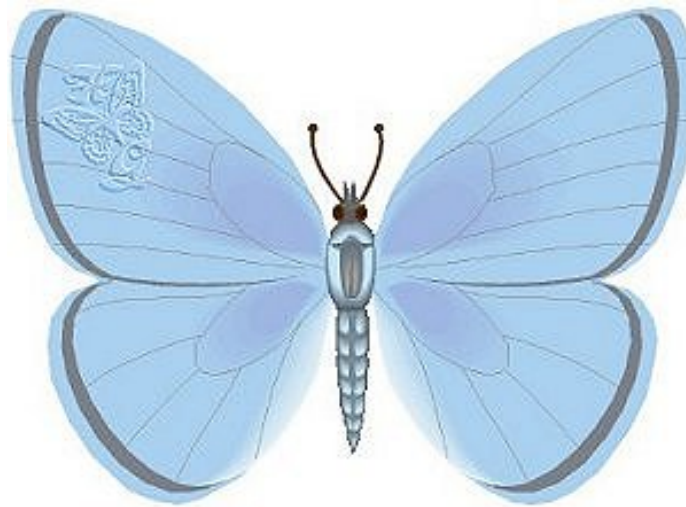


Vai su Livelli>Unisci>Unisci visibile.

Importante:

Questo marchio non è adatto per essere applicato su sfondi bianchi o neri, e non è molto visibile su colori tenui o su sfondi trasparenti.

Puoi realizzarlo usando altre forme predefinite, con il solo testo o con un font grafico:



Se incontri dei problemi puoi scrivere a



***Indice***

***Home Page***