

# Usare il filtro Sketch master



Per realizzare questo lavoro abbiamo usato PSPX2.



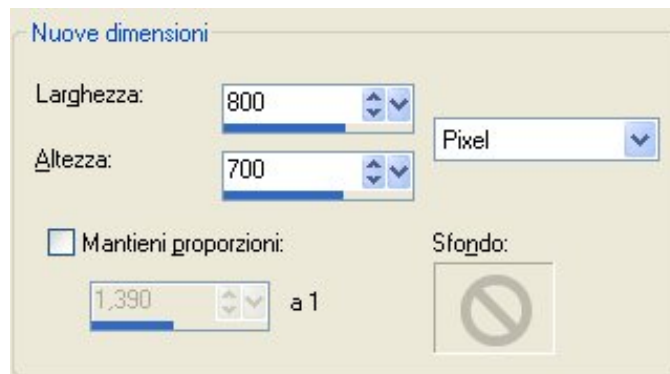
## Materiale occorrente

Immagine Portafoto	<a href="#">scarica</a>
Immagine Attrice_1	<a href="#">scarica</a>
Immagine Attrice_2	<a href="#">scarica</a>
Immagine Gessetti	<a href="#">scarica</a>
Immagine Fogli bianchi	<a href="#">scarica</a>
Filtro Sketch Master (per l'uso vedi <a href="#">Come installare i filtri</a> )	<a href="#">scarica</a>

Porta con te il segnaposto.  
Ti aiuterà a seguire meglio il tutorial.



Apri l'immagine Portafoto, vai su Immagine>Dimensioni tela e imposta come segue:




Premi F8 per far aprire la finestra Livello.

Apri l'immagine Attrice\_1 e vai su Modifica>Copia.

Clicca sulla tela e vai su Modifica>Incolla come nuovo livello.

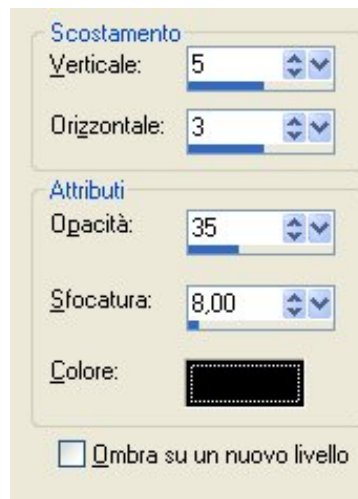
Vai su Livelli>Disponi>Porta giù.

Digita M per attivare lo strumento Sposta , posizionati sull'immagine e, tenendo premuto il tasto sinistro del mouse, sistemala correttamente:



Vai su Livelli>Unisci>Unisci visibile.

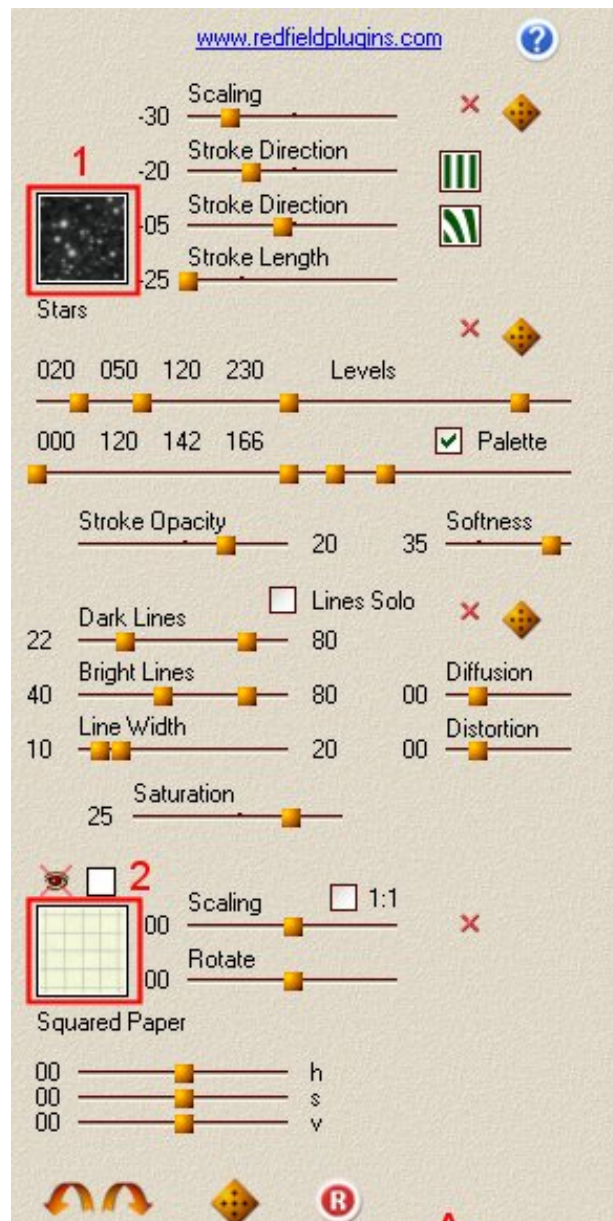
Vai su Effetti>Effetti 3D>Sfalsa ombra e imposta come segue:



Apri l'immagine Fogli bianchi, vai su Modifica>Copia, poi clicca sulla tela ed Incolla come nuovo livello.

Apri l'immagine Attrice\_2, vai su Effetti>Plug-in>Redfield>Sketch Master3 e imposta come segue:  
(**ATTENZIONE**: Oltre a cambiare le impostazioni dei cursori arancione puoi anche cliccare sulle finestre **1** e **2** per selezionare nuovi tiles oppure nella finestra **3** per far aprire un menù e scegliere effetti già preimpostati.

Per ottenere un risultato migliore applica sempre il filtro su un' immagine grande, poi se necessario, la puoi ridimensionare):

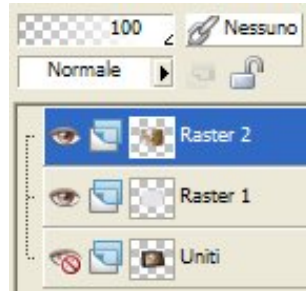




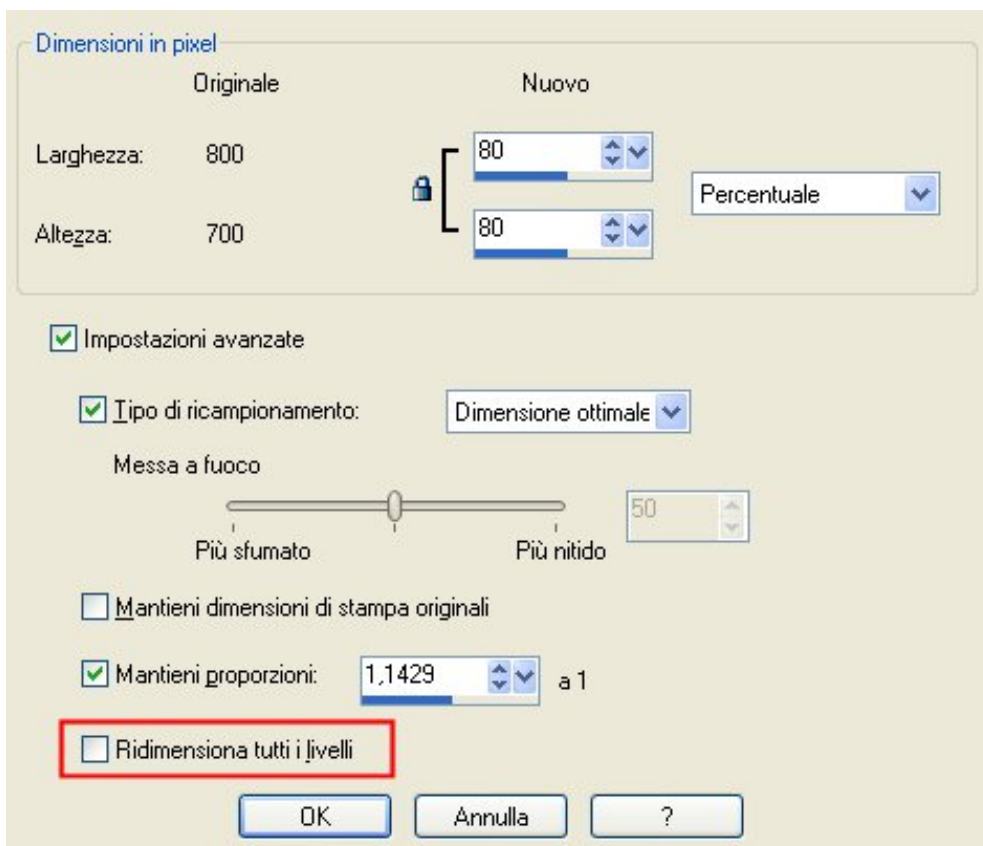
Clicca su **A** per applicare.

Vai su Modifica>Copia, poi clicca sulla tela ed Incolla come nuovo livello.

Attiva e disattiva come segue:



Vai su Immagine>Ridimensiona e imposta come segue:




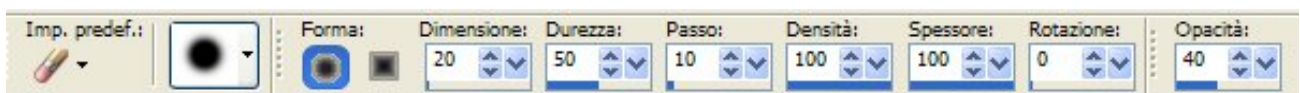
Digita M per attivare lo strumento Sposta e posiziona l'immagine al centro del foglio bianco:



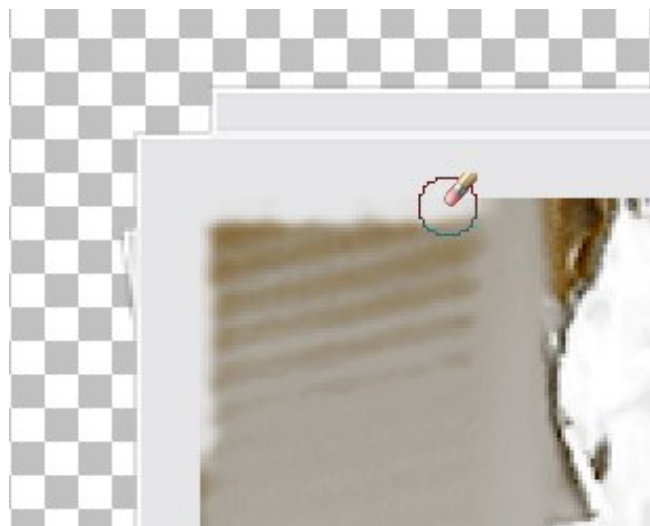


Digita Z per attivare lo strumento Zoom e clicca più volte sull'immagine per ingrandirla.

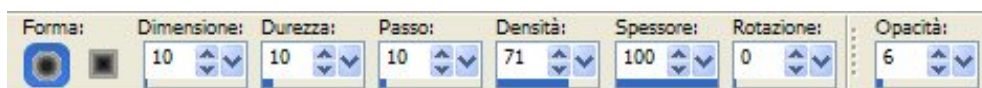
Prendi lo strumento Gomma  e nella barra delle Opzioni, se non la vedi premi F4, imposta come segue:



Clicca più volte sul bordo dell'immagine, con attenzione e pazienza, per attenuarlo:



Cambia le impostazioni della Gomma:



e lavora ancora sul bordo per amalgamarlo meglio con lo sfondo:



Vai su Livelli>Unisci>Unisci visibile.

Vai su Immagine>Ruota per gradi ed imposta come segue:



Vai su Effetti>Effetti 3D>Sfalsa ombra e applica mantenendo le precedenti impostazioni.

Apri l'immagine Gessetti e vai su Modifica>Copia.

Clicca sulla tela ed Incolla come nuovo livello.

Applica l'effetto Ombra mantenendo le precedenti impostazioni.

Riattiva il livello Uniti che avevi disattivato:



Digita M per attivare lo strumento Sposta e usalo per sistemare correttamente le immagini.

Vai su Livelli>Unisci>Unisci visibile.

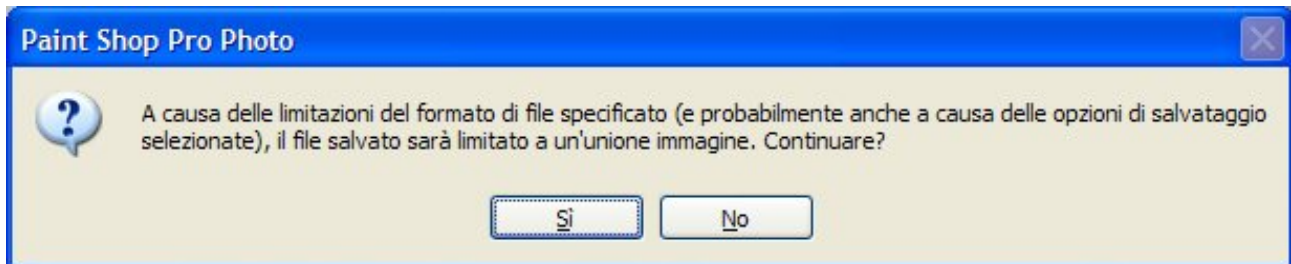
Digita R per attivare lo strumento Taglierina.

Nella barra delle Opzioni clicca sull'icona Blocca area di ritaglio su>Livello Opaco (1), poi su Applica (2) per ritagliare:



Premi F12, nella finestra Salva con nome nomina il file, scegli il formato jpg e clicca su Salva.

PSP aprirà una finestra per chiedere se desideri che il lavoro venga salvato come unione immagine:

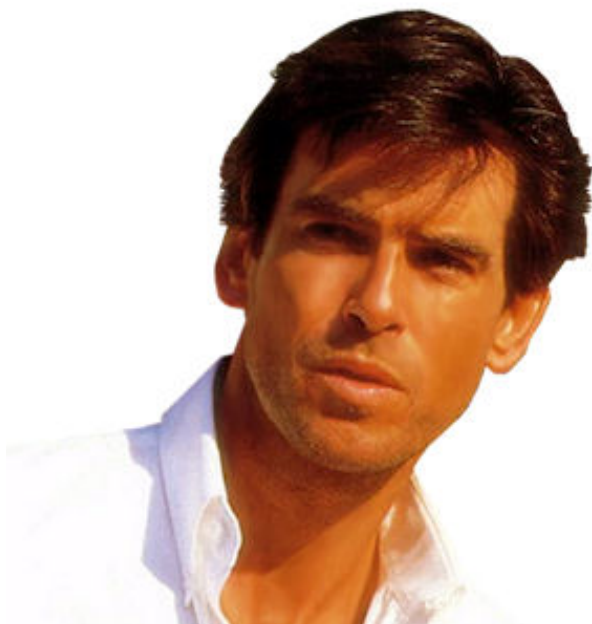


Clicca su Sì e PSP metterà uno sfondo bianco al tuo lavoro.

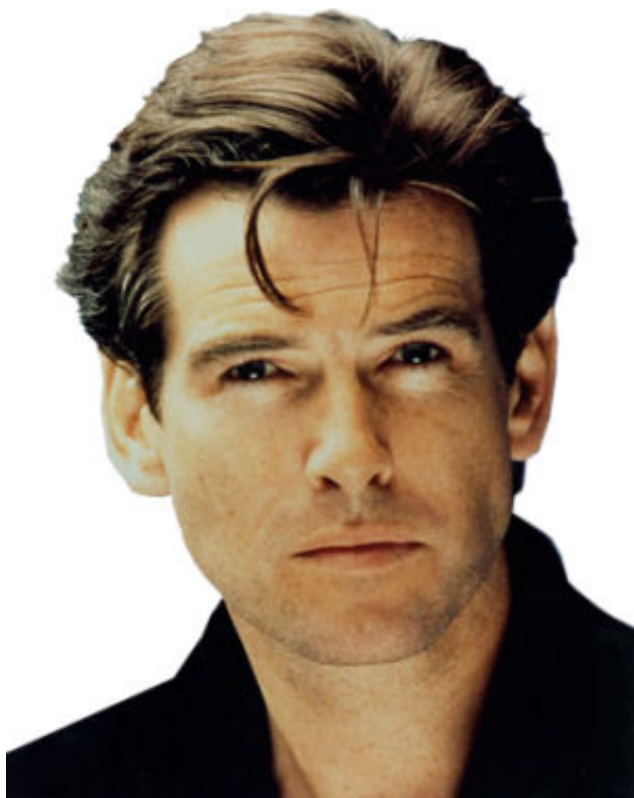


Ecco altri esempi:









Se incontri dei problemi puoi scrivere a



***Indice***

***Home Page***