

Colorare un viso



Per realizzare questo lavoro abbiamo usato PSPX.

Materiale occorrente:

Immagine Donna

[scarica](#)

Porta con te il segnaposto.
Ti aiuterà a seguire meglio il tutorial.



Script da [Dynamic Drive](#)

Questo lavoro, definito anche "colorize", serve a colorare una foto in bianco e nero.
Occorre un'immagine con una buona risoluzione.

Apri l'immagine, vai su Finestra>Duplica e chiudi l'originale.

Premi F8 per far aprire la finestra Livello.

Vai su Livelli>Duplica e mantieni selezionato il livello Copia di viso.

Ora dovrai selezionare la parte del viso e del collo da colorare.

Premi F4 per far aprire la barra delle Opzioni strumenti.

Prendi lo strumento Selezione a mano libera:



Siccome la parte da selezionare è grande usa l'impostazione "da punto a punto":



Posizionati in un punto del viso e clicca per iniziare la selezione (1), poi posizionali nel punto 2 e clicca nuovamente per confermare. Prosegui al punto 3 e così via sino a contornare tutto il viso e parte del collo:



Quando sei tornato al punto di partenza clicca **due volte** per confermare la selezione:



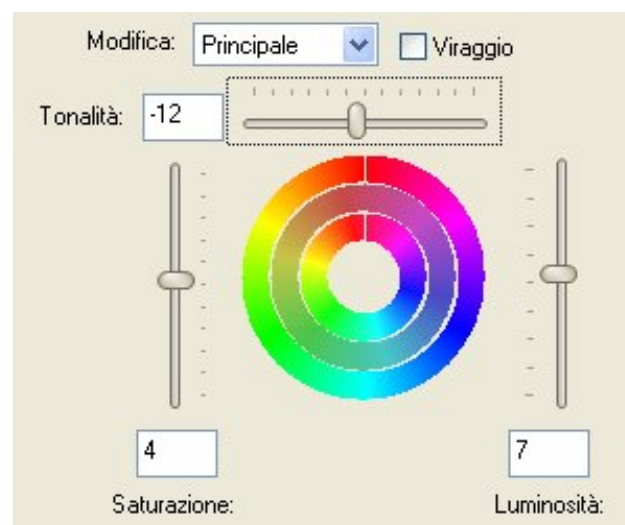
Se sbagli usa l'apposito comando per annullare l'operazione e ricominciare da capo:



Vai su Regola>Tonalità e saturazione>Viraggio e imposta come segue:



Vai su Regola>Tonalità e saturazione>Tonalità/Saturazione/luminosità e imposta come segue:



Vai su Selezione>Deseleziona.

Vai su Livelli>Duplica e lavora sulla Copia di Copia di viso.

Questa volta dovrai colorare le pupille degli occhi.

Prendi ancora lo strumento Selezione a mano libera e, siccome la parte da selezionare è piccola, imposta come segue:



Spingi in avanti la rotellina del mouse per ingrandire bene la parte su cui devi lavorare (o usa lo strumento Zoom).

Posizionati nel punto di inizio e, tenendo premuto il tasto sinistro del mouse, contorna l'iride rilasciando il tasto solo a selezione ultimata per confermare l'operazione.
Ripeti lo stesso passaggio sull'altro occhio:



Vai su Regola>Tonalità e saturazione>Viraggio e imposta come segue:



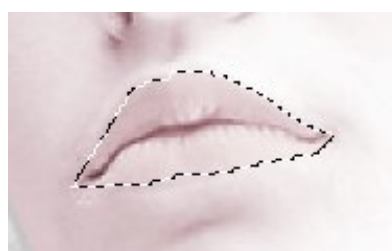
Vai su Selezione>Deseleziona.

Vai su Livelli>Nuovo livello Raster e clicca Ok nella finestra che si apre.

Ora dovrai colorare la bocca.

Prendi di nuovo lo strumento Selezione a mano libera e imposta "Da punto a punto".

Contorna la bocca:



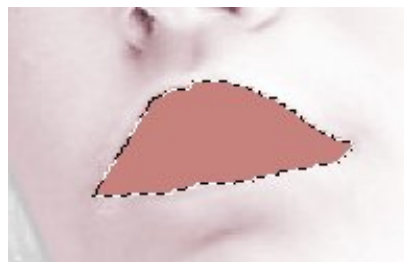
Digita F per attivare lo strumento Riempimento e imposta come segue:



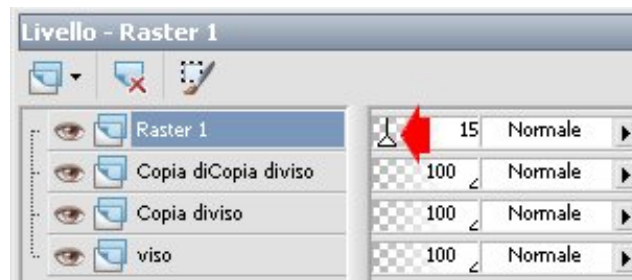
Nella finestra Materiali, se non la vedi premi F6, imposta come Proprietà primo piano il colore #C8827E:



Clicca sulla bocca per colorarla.



Nella finestra Livello diminuisci l'opacità livello a 15:



Vai su Regola>Sfocatura>Sfocatura gaussiana e imposta come segue:



Vai su Selezione>Deseleziona.

Vai su Livelli>Nuovo livello raster.

Prendi lo strumento Pennello:



Impostalo come segue:

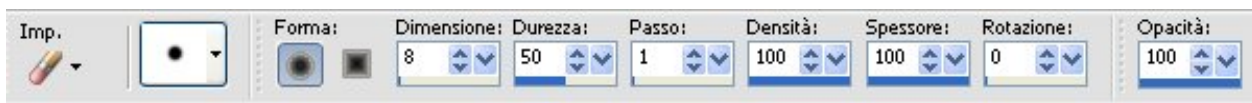


e applica del colore sulle guance:

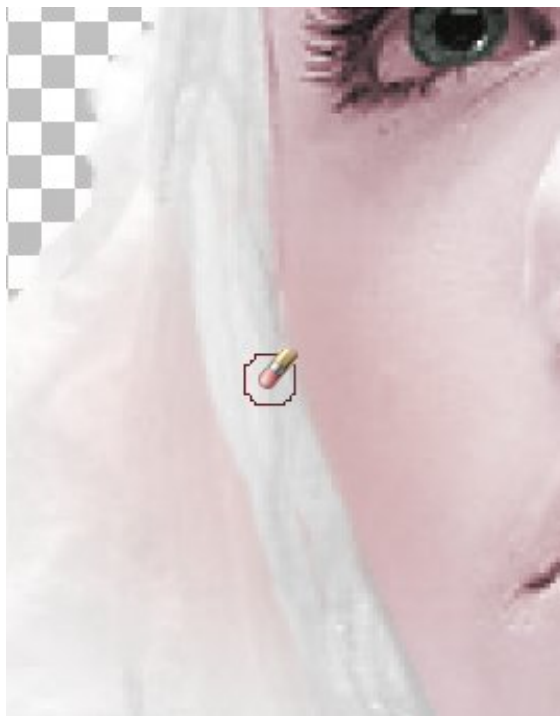


Diminuisci a 50 l'opacità del livello, vai su Regola>Sfocatura>Sfocatura gaussiana e imposta il valore Raggio>10.

Prendi lo strumento Gomma e impostalo come segue:



Cancella la parte di colore che fuoriesce dal viso:



Vai su Livelli>Unisci>Unisci visibile.

Premi F12, nella finestra Salva con nome nomina il file, scegli il formato jpg e clicca su Salva.

Esegui la procedura di salvataggio.



Se incontri dei problemi puoi scrivere a



Indice

Home Page